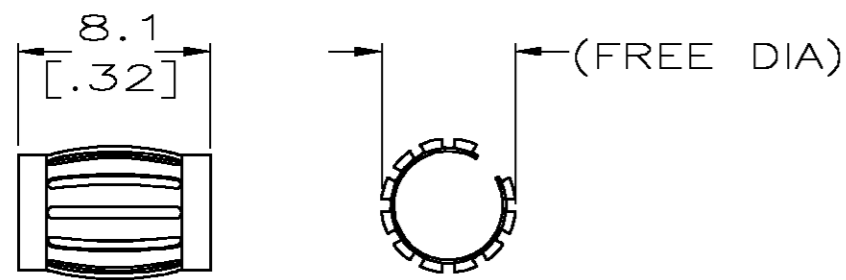
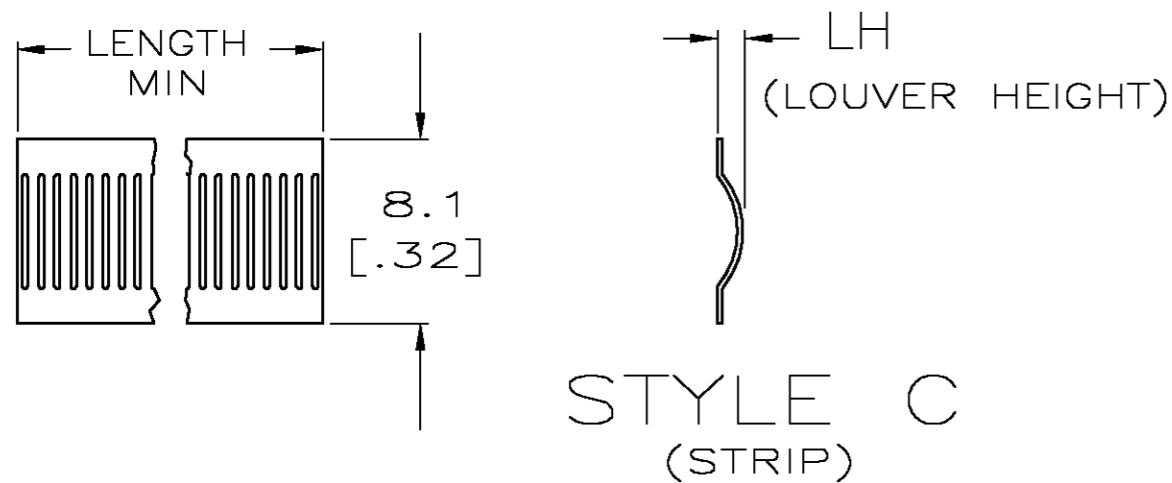


THIS DRAWING IS UNPUBLISHED. RELEASED FOR PUBLICATION
 © COPYRIGHT BY TYCO ELECTRONICS CORPORATION. ALL RIGHTS RESERVED.

LOC		DIST		REVISIONS			
P	LTR	DESCRIPTION		DATE	DWN	APVD	
		FT 0					
R		REVISE PER ECN 0G3B-0945-04		10/25/04	SS	GS	



STYLE B
(MALE)



STYLE C
(STRIP)

- FINISH-SILVER PLATE 200 uIN MIN THICK.
- FINISH-NICKEL PLATE 40 uIN MIN THICK.
- FINISH-GOLD PLATE 10 uIN MIN THICK.
- FINISH-GOLD PLATE 50 uIN MIN THICK.
- FINISH-CADMIUM PLATE 300 uIN MIN THICK.
- FINISH-NICKEL PLATE 100 uIN MIN THICK.
- FINISH-TIN PLATE 300 uIN MIN THICK.
-
-
-
- PLATING NOTES ARE TO BE INTERPRETED AS FOLLOWS, 6-8 AS 6 OVER 8.
- PRODUCT IS SOLD BY THE FOOT.
- 12 FOOT STRIP WOUND TO A ONE INCH INSIDE DIAMETER.
- MATERIAL-BeCu (CDA172).
- MATERIAL-STAINLESS STEEL.
- CUT LENGTH 508.0 [20.00] APPROXIMATELY 714 LOUVERS.
- BAND WIDTH .310±.005 FOR P/N 6-192042-6.
- FINISH - GOLD PLATE 30uIN MIN THICK.
- OVERLAPPED WITH GAP.

LOC	DIST	P	LTR	DESCRIPTION	DATE	DWN	APVD
FT	0						
		R		REVISE PER ECN 0G3B-0945-04	10/25/04	SS	GS
				OBSOLETE	04133		4-192042-7
				[.022] -- B [.40] 14 9.5 [.375] 36 3-2 0.20 [.008]	04054		4-192042-6
				OBSOLETE -- B [.40] 14 9.5 [.375] 36 1-2 0.15 [.006]	04100		4-192042-5
				OBSOLETE [.022] -- B [.40] 14 9.5 [.375] 36 5 0.15 [.006]	04156		4-192042-4
				[.022] -- B [.40] 14 9.5 [.375] 36 UNPL 0.15 [.006]	04101		4-192042-3
				OBSOLETE	04132		4-192042-2
				OBSOLETE	04131		4-192042-1
				OBSOLETE [.024] -- B [.30] 14 7.1 [.280] 26 3-2 0.15 [.006]	04048		4-192042-0
				[.024] -- B [.30] 14 7.1 [.280] 26 UNPL 0.15 [.006]	04173		3-192042-9
				OBSOLETE (PENDING)	04043		3-192042-8
				OBSOLETE	04135		3-192042-7
				[.026] -- B [.23] 14 5.5 [.216] 19 6 0.20 [.008]	04039		3-192042-6
				[.026] -- B [.23] 14 5.5 [.216] 19 3-2 0.20 [.008]	04134		3-192042-5
				[.026] -- B [.23] 14 5.5 [.216] 19 1-2 0.20 [.008]	04034		3-192042-4
				OBSOLETE	04033		3-192042-3
				[.032] -- B [.20] 14 4.7 [.185] 15 3-2 0.15 [.006]	04032		3-192042-2
				[.032] -- B [.20] 14 4.7 [.185] 15 1-2 0.15 [.006]	04063		3-192042-1
				[.032] -- B [.20] 14 4.7 [.185] 15 UNPL 0.15 [.006]	04130		3-192042-0
				SUPERSEDED BY 3-192042-2			
				[.022] -- B [.17] 14 4.0 [.157] 13 4-2 0.15 [.006]	04155		2-192042-9
				[.022] -- B [.17] 14 4.0 [.157] 13 3-2 0.15 [.006]	04068		2-192042-8
				[.022] -- B [.17] 14 4.0 [.157] 13 6 0.15 [.006]	04088		2-192042-7
				[.022] -- B [.17] 14 4.0 [.157] 13 1-2 0.15 [.006]	04087		2-192042-6
				[.022] -- B [.17] 14 4.0 [.157] 13 UNPL 0.15 [.006]	04089		2-192042-5
				[.022] -- B [.15] 14 3.5 [.138] 12 3-2 0.15 [.006]	04026		2-192042-4
				[.022] -- B [.14] 14 3.0 [.118] 10 3-2 0.15 [.006]	04022		2-192042-3
				[.022] -- B [.14] 14 3.0 [.118] 10 UNPL 0.15 [.006]	04021		2-192042-2
				[.022] -- B [.13] 14 2.8 [.110] 10 3-2 0.12 [.005]	04018		2-192042-1
				[.022] -- B [.13] 14 2.5 [.098] 9 3-2 0.15 [.006]	04016		2-192042-0
				[.026] -- B [.13] 14 2.3 [.091] 9 3-2 0.20 [.008]	04014		1-192042-9
				[.022] -- B [.11] 14 2.0 [.080] 6 6 0.15 [.006]	04012		1-192042-8
				[.022] -- B [.11] 14 2.0 [.080] 6 3-2 0.15 [.006]	04011		192042 -7
				SUPERSEDED BY 1-192042-4	04152		1-192042-6
				[.026] -- B [.11] 14 2.0 [.080] 6 3-2 0.12 [.005]	04171		1-192042-5
				[.026] -- B [.11] 14 2.0 [.080] 6 6 0.12 [.005]	04219		1-192042-4
				[.026] -- B [.11] 14 2.0 [.080] 6 UNPL 0.12 [.005]	04153		1-192042-3
				[.020] -- B [.10] 14 2.0 [.080] 6 6 0.10 [.004]	04150		1-192042-2
				[.020] -- B [.10] 14 2.0 [.080] 6 UNPL 0.10 [.004]	04151		1-192042-1
				[.026] NOTE 13 C -- 14 -- -- 3-2 0.12 [.005]	04175		1-192042-0
				[.028] NOTE 12 C -- 14 -- -- 3-2 0.20 [.008]	04127		192042-9
				[.028] NOTE 12 C -- 14 -- -- 1-2 0.20 [.008]	04160		192042-8
				[.028] NOTE 12 C -- 14 -- -- UNPL 0.20 [.008]	04161		192042-7
				[.026] NOTE 12 C -- 14 -- -- 3-2 0.15 [.006]	04003		192042-6
				[.026] NOTE 12 C -- 14 -- -- 1-2 0.15 [.006]	04217		192042-5
				[.026] NOTE 12 C -- 14 -- -- UNPL 0.15 [.006]	04085		192042-4
				[.026] NOTE 12 C -- 14 -- -- 1-2 0.12 [.005]	04141		192042-3
				[.026] NOTE 12 C -- 14 -- -- UNPL 0.12 [.005]	--		192042-2
				[.016] NOTE 12 C -- 15 -- -- UNPL 0.12 [.005]	04181		192042-1

THIS DRAWING IS A CONTROLLED DOCUMENT.		DWN RA JAYNE 06-12-92	tyco Tyco Electronics Corporation Harrisburg, Pa 17105-3608	
DIMENSIONS: mm		CHK J.TURNER 07-21-93	NAME CONTACT BAND, MALE	
TOLERANCES UNLESS OTHERWISE SPECIFIED:		APVD S.SIEGRIST 07-21-93	SIZE A2 CAGE CODE 00779 DRAWING NO C=192042	
0 PLC ± -		PRODUCT SPEC	RESTRICTED TO	
1 PLC ± -		APPLICATION SPEC	SCALE 1:1 SHEET 1 OF 2 REV R	
2 PLC ± 0.5[.02]		WEIGHT -		
3 PLC ± 0.25[.010]		CUSTOMER DRAWING		
4 PLC ± -				
ANGLES ± -				
FINISH -				

4

3

2

1

THIS DRAWING IS UNPUBLISHED. RELEASED FOR PUBLICATION
© COPYRIGHT BY TYCO ELECTRONICS CORPORATION. ALL RIGHTS RESERVED.

LOC		DIST		REVISIONS					
FT		0		P	LTR	DESCRIPTION	DATE	DWN	APVD
						SEE SHEET 1	-	-	-

LH	LENGTH	STYLE	(FREE DIA)	MAT'L	MATING HOLE Ø	REF	NUM LOUV	PLATING	MAT'L THK	REF	PART NO.
--	--	--	--	--	--	--	--	--	--	--	--
--	--	--	--	--	--	--	--	--	--	--	--
--	--	--	--	--	--	--	--	--	--	--	--
--	--	--	--	--	--	--	--	--	--	--	--
--	--	--	--	--	--	--	--	--	--	--	--
--	--	--	--	--	--	--	--	--	--	--	--
--	--	--	--	--	--	--	--	--	--	--	--
--	--	--	--	--	--	--	--	--	--	--	--
--	--	--	--	--	--	--	--	--	--	--	--
--	--	--	--	--	--	--	--	--	--	--	--
--	--	--	--	--	--	--	--	--	--	--	--
--	--	--	--	--	--	--	--	--	--	--	--
--	--	--	--	--	--	--	--	--	--	--	--
--	--	--	--	--	--	--	--	--	--	--	--
--	--	--	--	--	--	--	--	--	--	--	--
--	--	--	--	--	--	--	--	--	--	--	--
--	--	--	--	--	--	--	--	--	--	--	--
--	--	--	--	--	--	--	--	--	--	--	--
--	--	--	--	--	--	--	--	--	--	--	--
--	--	--	--	--	--	--	--	--	--	--	--
--	--	--	--	--	--	--	--	--	--	--	--
--	--	--	--	--	--	--	--	--	--	--	--
--	--	--	--	--	--	--	--	--	--	--	--
--	--	--	--	--	--	--	--	--	--	--	--
--	--	--	--	--	--	--	--	--	--	--	--
--	--	--	--	--	--	--	--	--	--	--	--
--	--	--	--	--	--	--	--	--	--	--	--
--	--	--	--	--	--	--	--	--	--	--	--
--	--	--	--	--	--	--	--	--	--	--	--
--	--	--	--	--	--	--	--	--	--	--	--
--	--	--	--	--	--	--	--	--	--	--	--
--	--	--	--	--	--	--	--	--	--	--	--
--	--	--	--	--	--	--	--	--	--	--	--
--	--	--	--	--	--	--	--	--	--	--	--
--	--	--	--	--	--	--	--	--	--	--	--
--	--	--	--	--	--	--	--	--	--	--	--
[.022]		B	[.19]	14	9.53[.375]	35	[.18]		.006	--	6-192042-8
[.022]		B	[.19]	14	9.53[.375]	35	7		.006	--	6-192042-7
[.036]		B	[.34]	14	9.34[.368]	30	UNPL		.004	--	6-192042-6
[.026]	NOTE 16	B	--	14	6.4[.250]	--	1-2		.006	--	192042
[.038]	NOTE 15	C	--	14	--	--	PREPL		.006	--	6-192042-4
[.022]		B	[.15]	14	3.5[.138]	12	UNPL		.006	--	6-192042-3
[.022]		B	[.13]	14	2.8[.110]	9	UNPL		.005	--	6-192042-2
[.022]		B	[.13]	14	2.5[.098]	9	UNPL		.006	--	6-192042-1
[.026]		B	[.13]	14	2.0[.091]	9	UNPL		.008	--	6-192042-0
[.022]		B	[.11]	14	2.0[.080]	6	UNPL		.006	--	5-192042-9
[.026]	NOTE 13	C	--	14	--	--	UNPL		.005	--	5-192042-8
[.026]		B	[.23]	14	5.5[.216]	19	UNPL		.008	--	5-192042-7
[.022]		B	[.11]	14	--	6	1-2		.005	04231	5-192042-6
											5-192042-5
										04167	5-192042-4
										04214	5-192042-3
										04059	5-192042-2
										04158	5-192042-1
										04057	5-192042-0
										04182	4-192042-9
[.024]		B	[.49]	14	12.7[.500]	46	UNPL		.006	04122	4-192042-8



THIS DRAWING IS A CONTROLLED DOCUMENT.

DWN 06-12-92 RA JAYNE	tyco Tyco Electronics Corporation
CHK 07-21-93 J.TURNER	Harrisburg, Pa 17105-3608
APVD 07-21-93 S.SIEGRIST	NAME CONTACT BAND, MALE
PRODUCT SPEC	
APPLICATION SPEC	
WEIGHT	SIZE A2 CAGE CODE 00779 DRAWING NO C=192042
CUSTOMER DRAWING	RESTRICTED TO

SCALE 1:1 SHEET 2 OF 2 REV R

192042

A